

Nytt akutsjukhus

Områdesinformation september 2020

Med detta nyhetsbrev vill vi informera dig som bor i närheten av platsen där planering pågår för att eventuellt bygga ett nytt akutsjukhus. I nyhetsbrevet kan du bland annat läsa mer om hur Växjö kommun och Region Kronoberg planerar inför en eventuell byggnation och om de informationstillfällen dit du är välkommen framöver.

Förslag klart - du kan tycka till

Sedan i våras har arbetet med ny detaljplan för område i Räfte pågått. Detaljplanen ska se om och hur det är möjligt att bygga ett akutsjukhus på området.

Den 14 september ska förslag till ny detaljplan ut på samråd. Det innebär att du som närboende kan lämna synpunkter på förslaget. Du som bor närmast planområdet kommer, i början av samrådet, att få samrådshandlingen i din brevlåda men alla kommer att kunna ta del av handlingarna på www.vaxjo.se.

Under våren 2019 har en mängd utredningar tagits fram. Samrådsförslaget visar de stora dragen och det är främst utredningar om trafiken som kommer att påverka hur platsen utformas. Ett nytt sjukhus kommer öka trafiken och för att kunna hantera det nya flödet kommer vi att behöva göra åtgärder. I detta nyhetsbrev berättar vi mer om planerna.



Lämna synpunkter

På www.vaxjo.se/nyttakutsjukhus kan du, från och med den 14 september, ta del av hela förslaget.

Du kan lämna synpunkter, via brev eller e-post, till och med den 2 november.

Mailadress: byggnadsnamnden@vaxjo.se

Postadress:

Byggnadsnämnden
Box 1222
351 12 Växjö

Vad händer sen?

Efter samrådet kommer förslaget att arbetas om utifrån de synpunkter som kommit in. Under våren 2021 kommer ett nytt förslag att komma ut på så kallad granskning där du återigen kan lämna synpunkter på förslaget.

Detaljplanen ska antas av kommunfullmäktige senast i november 2021.

Slutligt beslut om investering av ett nytt akutsjukhus fattas av Region Kronoberg tidigt 2022. Det nya sjukhuset beräknas stå klart 2028.

Förslaget

Här kan du ta del av några av de åtgärder som ligger med i förslag till ny detaljplan. Du kan ta del av hela materialet på www.vaxjo.se/nyttakutsjukhus från och med den 14 september.

Korsningen Stora Råppevägen och järnvägen

Korsningen mellan Stora Råppevägen och Kust till kustbanan måste byggas om till en planskild korsning. Just nu utreds om det ska vara en bro eller tunnel.

Grönområde och friluftsliv

På båda sidor om Helige å finns ett grönstråk med natur- och parkmark som gör det möjligt för allmänheten, patienter och personal att röra sig runt vattnet. Via bron i norra delen över Helige å skapas en passage som möjliggör ett promenadstråk runt Helige å.

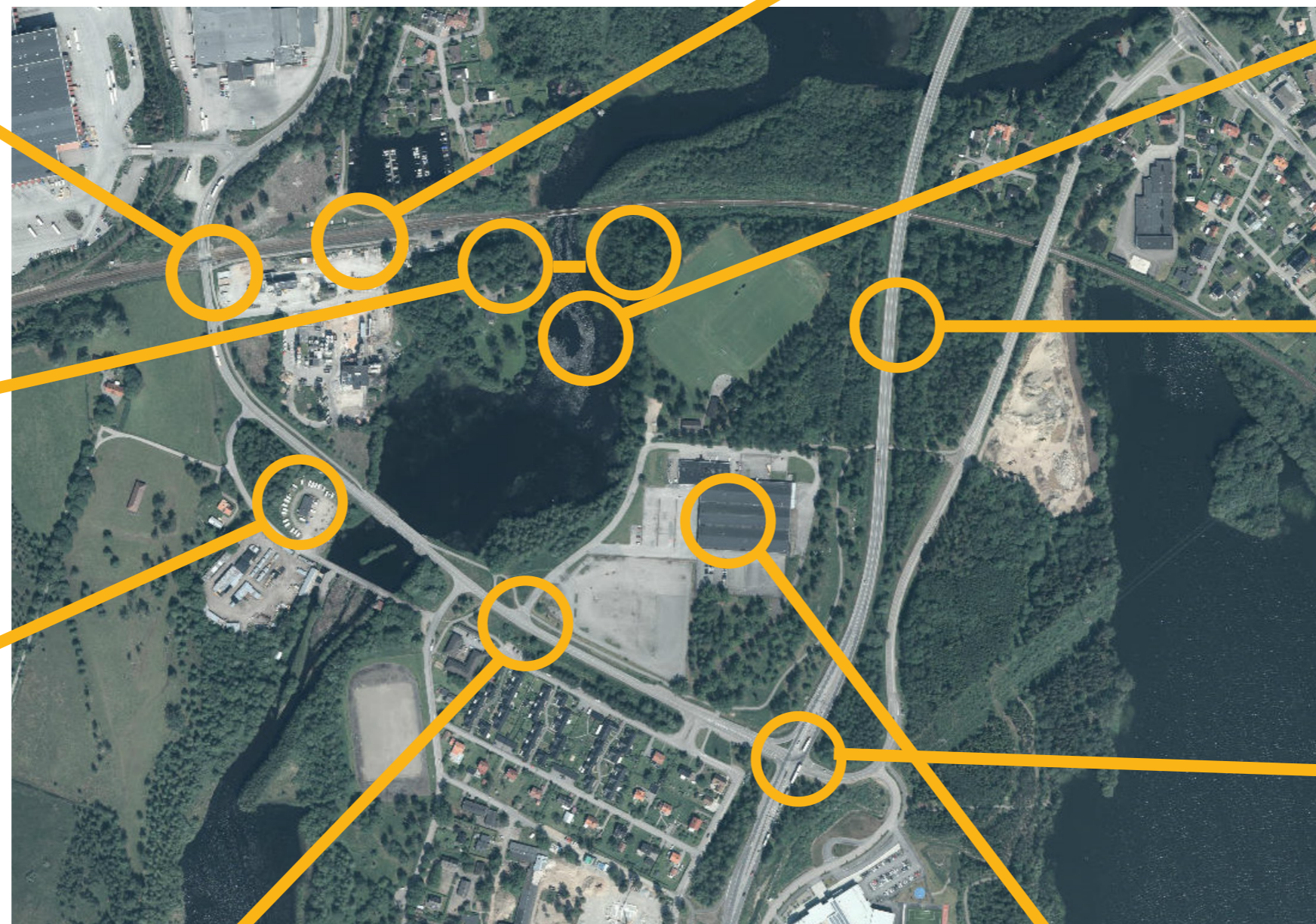
Översvämning

Vi har gjort utredningar om närheten till vattnet och risken för översvämning. Den östra tomten påverkas inte men på den västra sidan måste det till olika typer av åtgärder för att byggnader ska kunna uppföras. Exempel på åtgärder är till exempel vallar och diken som leder vattnet vidare söderut.

Utredningar

Sedan i våras har flera utredningar gjorts som underlag för detaljplanen. Exempel på utredningar är översvämning, naturvärden, arkeologi, buller, gestaltning och kulturmiljö.

Utredningarna kommer att finnas på www.vaxjo.se när samrådet startar.



Ny tågstation

Att kunna komma till sjukhuset via tåg är viktigt för Kronobergarna. Vi planerar därför för en ny framtida station som kommer att ligga ungefär där Råppe gamla station en gång låg.

Ny gång- och cykelväg

I detaljplanen möjliggör vi även för en gång- och cykelbro över Helige å som förbinder stationen med sjukhuset.

Ny anslutande väg under riksväg 23

För att öka antalet anslutningsvägar till sjukhuset kommer en ny väganlutning att byggas mellan Bergsnäsvägen och sjukhuset, i en tunnel under riksväg 23. Denna anslutning kommer primärt att användas för godstransporter och för sjukhuspersonal.

Korsningen riksväg 23 och Stora Råppevägen

Då riksväg 23 är viktig för hela regionen och ett nytt sjukhus kommer att öka trafiken måste korsningen med Stora Råppevägen byggas om till en trafikplats som kan hantera de nya beräknade trafikflödena. Denna trafikplats hade behövts på sikt även om inte sjukhuset flyttas. Ett nytt sjukhus i Råppe innebär att denna investering genomförs tidigare.

Själva trafikplatsens utformning och konsekvenser kommer att hanteras i en egen process, en så kallad vägplan, som Trafikverket ansvarar för. Förberedelser pågår och den formella processen beräknas starta under 2021.

Detaljplanen ska lämna tillräckligt med utrymme för en framtida trafikplats men beskriver inte i detalj hur denna ska utformas.

In- och utfarter Stora Råppevägen

Infarten för besökare och patienter, kommer enligt förslaget, att ske via Stora Råppevägen.

Den nya trafikplatsen och trafikflöden till och från det nya sjukhuset kommer troligtvis kräva en ombyggnation av Stora Råppevägen. Infarterna till Östra Råppevägen och Örbäcksvägen samt till det nya sjukhuset kommer att behöva samordnas. Detta arbete pågår och en färdig lösning kommer att presenteras i granskningskedet av detaljplanen, vilket blir under våren 2021.

Sjukhusbyggnaden

Region Kronoberg planerar för en sjukhusbyggnad som är strax över 100 000 kvadratmeter stor och som även har en utbyggnadsmöjlighet. Detaljplanen kommer göra det möjligt att bygga upp till 8 våningar, vilket är cirka 40 meter högt. Det kommer även finnas möjlighet att bygga en helikopterplatta på taket.

Bakgrund

I maj 2019 tog Region Kronoberg beslut om att planera för en byggnation av ett nytt akutsjukhus i Räppe. Det nuvarande sjukhuset har funnits i Växjö sedan 1879 och har byggts om och till i flera omgångar. Eftersom det finns begränsade möjligheter att fortsätta anpassa nuvarande sjukhus för framtiden och då konsekvenserna skulle bli påtagliga för både patienter, medarbetare

och regionens ekonomi, vill Region Kronoberg istället bygga ett nytt sjukhus.

Du kan läsa mer om detta på Region Kronobergs hemsida www.regionkronoberg.se/nytt sjukhus

Med anledning av beslutet håller Växjö kommun på att ta fram en detaljplan för att se om och hur det är möjligt att bygga ett akutsjukhus på området.

Vem ansvarar för vad?

Region Kronoberg ansvarar för projektet nytt akutsjukhus. Växjö kommun ansvarar för att ta fram en ny detaljplan. Denna plan måste tas fram innan Region Kronoberg kan starta byggnation.

Vad är en detaljplan?

En detaljplan innehåller bestämmelser om hur marken får bebyggas och vad den ska användas till. I detaljplanen prövas platsens lämplighet och hur konsekvenserna av ett nytt sjukhus ska hanteras på platsen. Detaljplanen kommer sedan ligga till grund för beslut om det bygglov som Region Kronoberg måste söka inför byggnation.

Ställ dina frågor om förslaget

Under samrådet har du möjlighet att både träffa oss fysiskt och digitalt. Vid de fysiska mötena följer vi Folkhälsomyndighetens rekommendationer: vi håller avstånd och stannar hemma vid symptom.

Välkommen på vandring

Under september har du möjlighet att följa med oss på vandring på området. Då kommer vi berätta mer om planerna och du har möjlighet att ställa frågor.

NÄR: den **4 oktober**, klockan 11.00 och klockan 13.00

den **11 oktober**, klockan 11.00 och klockan 13.00

HUR: vi träffas på parkeringsplatsen vid Stora Räppevägen

Du anmäler dig till vandringen på www.vaxjo.se/nyttakutsjukhus

Chatta med oss

Den 13 oktober, klockan 17.00–20.00 har du möjlighet att chatta med oss om förslaget. Mer information kommer på www.vaxjo.se i början av oktober.

Mer information på
www.vaxjo.se och www.regionkronoberg.se/nytt sjukhus



**Växjö
kommun**

I samarbete med:

